

Преобразователь интерфейса Ethernet — RS-232/RS-485 ОВЕН ЕКОН134 Краткое описание

[Краткое описание](#)
[Технические характеристики](#)
[Схемы подключения](#)
[Применение](#)

[Программное обеспечение](#)
[Функциональная схема](#)
[Условия эксплуатации](#)
[Отраслевые применения](#)



Преобразователь ЕКОН134 предназначен для подключения устройств с последовательным интерфейсом (RS-232, RS-485) к сети Ethernet. Он может применяться в системах диспетчеризации, автоматизированных системах учета энерго- и теплоэнергоресурсов как коммерческих, так и технологических.

Функциональные возможности преобразователя ОВЕН ЕКОН134

- Работа в одном из двух режимов передачи данных Ethernet — RS-232/RS-485: «ЗАПРОС-ОТВЕТ», «БЕЗ ЗАПРОСА»
- Одновременное обращение нескольких устройств из сети Ethernet к одному порту (RS-232, RS-485)
- Связь двух устройств с последовательными интерфейсами (RS-232, RS-485) по сети Ethernet
- Индикация обмена через последовательные порты

В режиме «ЗАПРОС-ОТВЕТ» осуществляется прием запроса по сети Ethernet, передача его на указанный порт запрашиваемого устройства, получение и передача ответа в сеть Ethernet устройству, отправившему запрос.

Режим «БЕЗ ЗАПРОСА» обеспечивает прием данных от устройства на последовательный порт, передачу этих данных в сеть Ethernet указанному устройству, прием данных по сети Ethernet и передачу их на указанный последовательный порт.

Отличительные характеристики

- 4 последовательных порта для удаленной работы по сети Ethernet (Internet) с одним или несколькими устройствами, оснащенными интерфейсом RS-232/RS-485
- 2 универсальных последовательных интерфейса RS-232/RS-485, режим работы определяется при помощи встроенных DIP-переключателей
- Прибор имеет возможность конфигурирования параметров работы и замены

внутреннего программного обеспечения (ПО) через WEB-интерфейс или через программу Конфигуратор Виртуальных Портов (КВП)

- Высокая скорость передачи данных по последовательным портам, до 921600 бит посредством сетевого протокола UDP
- Один полномодемный последовательный порт RS-232
- Широкий диапазон температур: от -25 до +70 °C

Цены

стандартные позиции

ЕКОН134-24.4.2

6 903,00 руб.

[заказать](#)

Программное обеспечение



Конфигуратор виртуальных портов

Документация



Сертификат соответствия для ЕКОН



Руководства по эксплуатации ЕКОН134



ЕКОН Быстрый Старт

Задать вопрос специалисту

Преобразователь интерфейса Ethernet — RS-232/RS-485 ОВЕН ЕКОН134 — Технические характеристики

Основные технические характеристики ОВЕН ЕКОН134

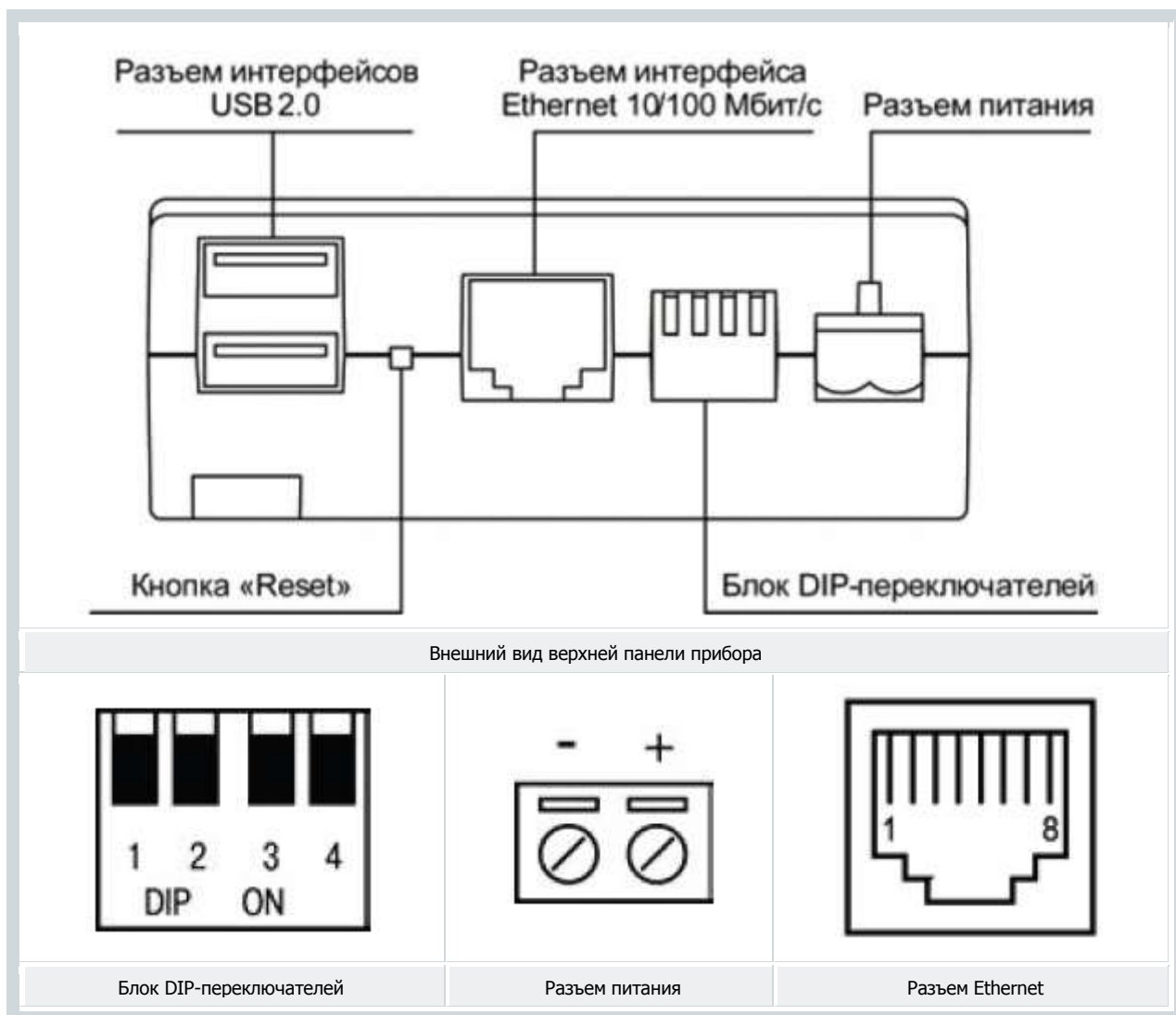
Наименование	Значение
Диапазон напряжений питания постоянного тока, В	от 10 до 30
Максимальная потребляемая мощность, не более, ВА	5
Поддерживаемые интерфейсы	RS-232, RS-485, Ethernet 10/100 Мб/с
Степень защиты корпуса	IP20
Габаритные размеры, мм	77 x119,5 x30
Масса прибора, кг, не более	0,5
Средний срок службы лет, не менее	8

Характеристики последовательных интерфейсов связи прибора. ОВЕН ЕКОН134

Наименование	Сигналы
Порт 1	RS-232 (RxD, TxD, GND, RTS, CTS) RS-485 (A(Data+), B(Data-), GND)
Порт 2	RS-232 (RxD, TxD, GND, RTS, CTS, DSR, DTR, DCD)
Порт 3	RS-232 (RxD, TxD, GND, RTS, CTS)
Порт 4	RS-232 (RxD, TxD, GND, RTS, CTS) RS-485 (A(Data+), B(Data-), GND)

Параметры интерфейсов ОВЕН ЕКОН134

Тип соединителя	RJ45
Максимальная скорость обмена данными, бит/с, не менее	921600
Тип четности	Нет (None), Чет (Even), Нечет (Odd), Всегда 1 (Mark), Всегда 0 (Space)
Количество бит данных	5, 6, 7, 8
Количество стоп-бит	1; 1,5; 2
Тип контроля потока	RTS/CTS, DTR/DSR, XON/XOFF, Нет



На верхней панели прибора расположены:

- разъем интерфейсов USB 2.0, предназначенный для подключения к прибору устройств, оснащенных интерфейсом USB 2.0 (в данной модификации прибора этот интерфейс не поддерживается);
- кнопка «RESET», предназначенная для перезагрузки внутреннего ПО прибора;
- блок DIP-переключателей – четыре DIP-переключателя предназначены для конфигурирования портов P1, P3, P4 прибора и выбора параметров прибора;
- разъем питания, предназначенный для подключения к прибору источника питания постоянного тока;
- разъем Ethernet, предназначенный для подключения прибора к сети Ethernet 10/100Мбит/с.



Задача 1.

Необходимо с одного устройства с интерфейсом RS-232 снимать информацию на разные компьютеры. Причем один ПК стоит рядом, а 2-й расположен на удаленном расстоянии и подсоединяется к ЕКОН через GSM модем (например, ОВЕН ПМ01).



Задача 2.

Необходимо производить опрос устройств с последовательным интерфейсом несколькими ПК, находящимися в сети Ethernet.

Программа «Конфигуратор Виртуальных Портов» («КВП»)

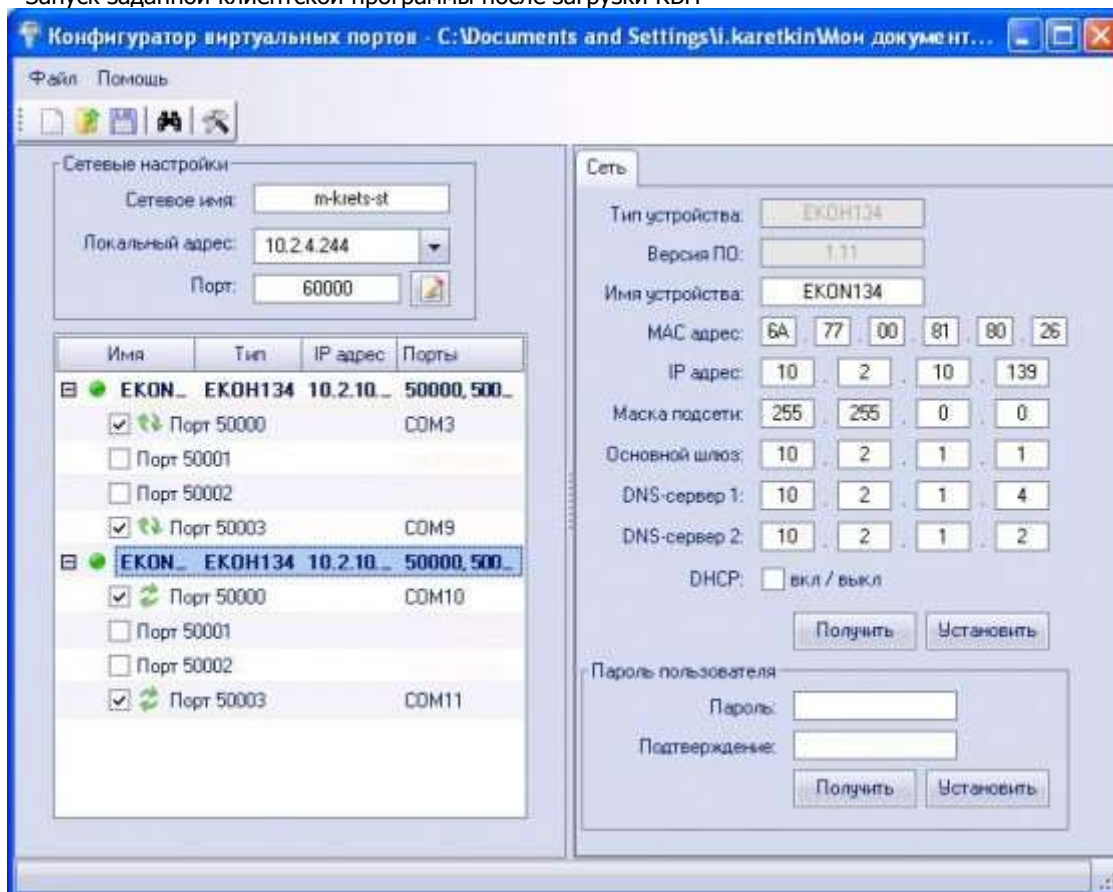
Видит последовательные порты преобразователей ЕКОН, как виртуальные Com-порты на персональном компьютере и позволяет опрашивать их опрашивать.

В качестве программы опроса через связь ЕКОН-КВП (по сети) может выступать любая программа, которая может опросить подключаемый к ЕКОН прибор по последовательному интерфейсу напрямую:

- OPC-серверы,
- Scada-системы с поддержкой драйверов,
- Программы-конфигураторы
- другие программы для подключаемых приборов.

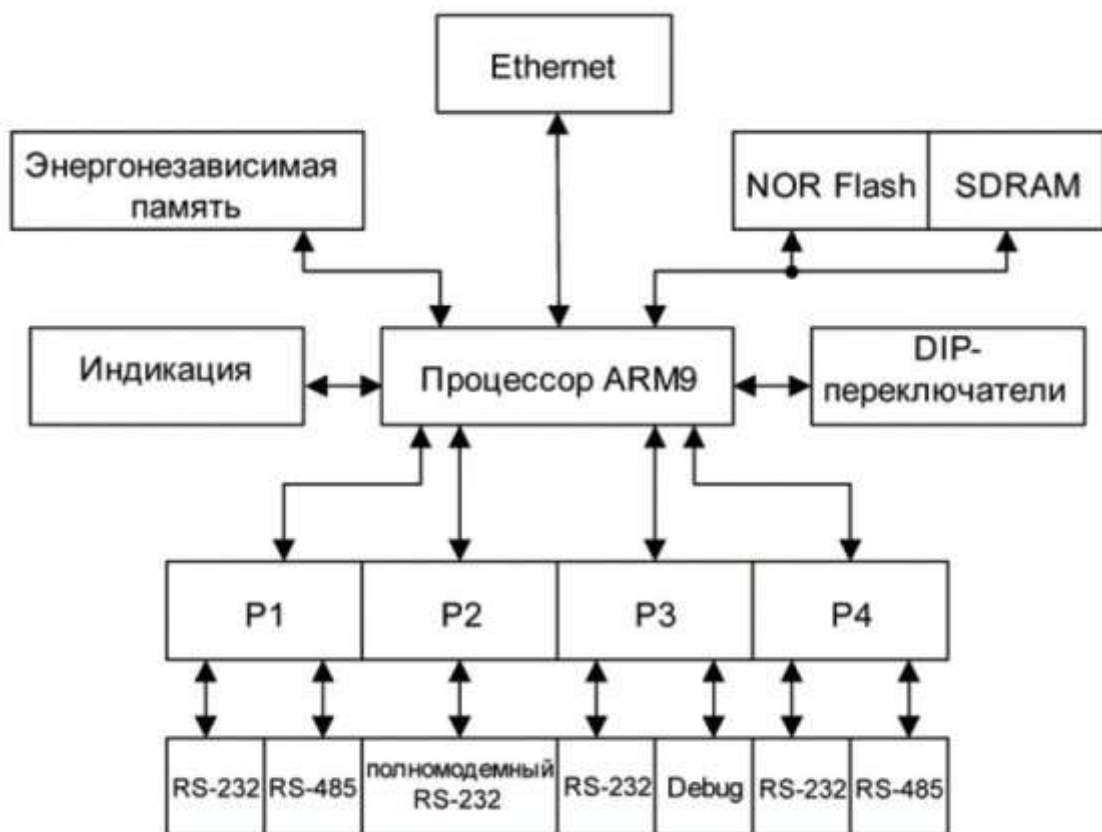
Функциональные возможности

- Автоматический или ручной (по IP-адресу) поиск ЕКОН в сети
- Удаленное конфигурирование ЕКОН
- Создание виртуальных COM-портов прибора на ПК
- Одновременная работа с несколькими приборами
- Запуск КВП с последней конфигурацией при загрузке Windows
- Запуск заданной клиентской программы после загрузки КВП



Отличительные особенности КВП

- Понятный интерфейс пользователя
- Совместимость с платформой Windows (включая 64 Windows 7, 64-bit)
- Возможность опроса ЕКОН с выделенным IP-адресом в сети Интернет
- Сохранение конфигурации и перенос её на другой ПК
- Контроль IP-адреса, добавленного прибора
- Постоянный опрос и отображение статуса ЕКОН в сети
- Отображение обмена по последовательным портам
- Автоматический перевод сетевых настроек портов ЕКОН на настройки программы открывшей соответствующий виртуальный Com
- Быстрое переназначение Com-портов



Преобразователь интерфейса Ethernet — RS-232/RS-485 ОВЕН ЕКОН134 — Условия эксплуатации

- **Закрытые взрывобезопасные помещения без агрессивных паров и газов**
- **Температура окружающего воздуха от -25 до +70 °С**
- **Верхней предел относительной влажности 95% при 35 °С без конденсации влаги**
- **Атмосферное давление от 85...107 кПа**

<http://www.owen.ru/catalog/20699094>